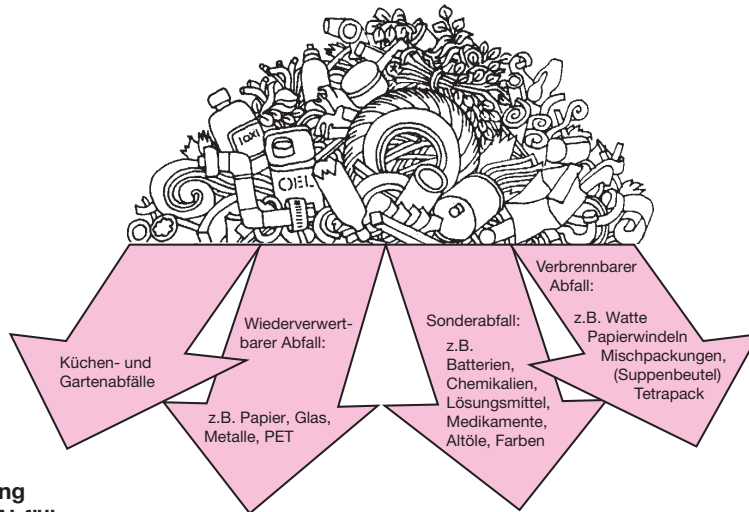




# Entsorgungskalender 2022



vermeiden, verringern, verwerten



Kompostierung  
organischer Abfälle  
(Kompost)



Wiederverwendung /  
Recycling



Sonderabfall-  
Sammelstelle /  
Verkaufsstelle



Kehrriechtsack



## Verkaufsstellen

### offizielle Kehrriechtsäcke:

- Coop, Markthof
- Coop Pronto Tankstelle
- Denner Discount, Markthof
- Migros, Markthof
- Milchexpress, Familie Gutknecht

### Gebührenmarken:

- Einwohnerdienste  
im Gemeindehaus Parterre, links

Weitere  
Informationen  
auf Seite 4!

[www.oberiggenthal.ch/umwelt-verkehr/entsorgung](http://www.oberiggenthal.ch/umwelt-verkehr/entsorgung)



## Gebührentarif 2022 (Preise inkl. MWST)

Die Jahresgrundgebühren von Fr. 40.00 pro Haushalt oder für Gewerbebetriebe werden in Rechnung gestellt.

### KEHRICHT / SPERRGUT

Containermarke	600 l	Fr.	30.00
Containermarke	800 l	Fr.	38.00
Sperrgut-Marke		Fr.	10.00
Säcke*	17 l	Fr.	0.90
Säcke* / Kleber	35 l	Fr.	1.70
Säcke** / Kleber	60 l	Fr.	2.90
Säcke** / Kleber	110 l	Fr.	5.30

\* Säcke nur zu Rollen à 10 Säcken erhältlich

\*\* Säcke nur zu Rollen à 5 Säcken erhältlich

### GRÜNGUT

#### Gebührenmarken für Einzel-Leerungen von Behältern / für Bündel

bis 80 l (1 Marke)	Fr.	2.00
bis 140 l (2 Marken)	Fr.	4.00
bis 240 l (3 Marken)	Fr.	6.00
bis 360 l (4 Marken)	Fr.	8.00
bis 800 l (1 spezielle Marke)	Fr.	20.00

#### Jahresvignetten für Behälter (gültig 1.12.2021 - 31.1.2023)

bis 40 / 80 l	Fr.	26.00 / 52.00
bis 140 / 240 / 360 l	Fr.	80.00 / 160.00 / 240.00
bis 660 / 800 l	Fr.	400.00 / 480.00



# Entsorgungskalender 2022



Abfallart	Was gehört dazu?	Was gehört nicht dazu?	Bereitstellung/Ablieferung	Datum/Sammel-System
<b>Hauskehricht</b> gebührenpflichtig	Brennbarer Kehricht wie Plastik, Lederwaren, Staubsaugersäcke, Hygieneartikel, Windeln, Glühbirnen, Katzenstreu, Neophyten etc.	Alles, was sonst entsorgt (aufbereitet, wiederverwertet) werden kann.	In den offiziellen Kehricht-Säcken oder mit Gebührenmarken.	<b>Abfahren am Donnerstag</b> , die Abfuhrroute kann kurzfristig ändern, Sammelgut <b>ab 7 Uhr</b> bereitstellen.
<b>Sperrgut</b> gebührenpflichtig	Alles, was nicht in den offiziellen Säcken Platz findet und nicht unter die übrigen Abfälle fällt. Zerkleinerte Möbel gebündelt.	Alles, was sonst entsorgt werden kann. Insbesondere Kochherde, Kühlschränke, Sportgeräte, Steinmöbel, Metalle etc. Benutzen Sie für gut erhaltene Gegenstände auch das Angebot der Brockenhäuser.	Mit offiziellen Sperrgutmarken. Max. Grösse 100 x 50 x 50 cm Gewicht max. 25 kg.	<b>Ausnahmen:</b> <b>Samstag</b> , 28. Mai (nach Auffahrt) <b>Samstag</b> , 18. Juni (nach Fronleichnam)
<b>Sperrige Einzelstücke</b> gebührenpflichtig	Brennbare, sperrige Güter: Kästen, Möbelteile, zerlegte Betten, Teppiche, nur Einzelstücke		Mit offiziellen Sperrgutmarken. Bis 7 Uhr am Sammeltag bereitstellen. Bitte nicht brennbare Teile wie Metall, Glas etc. entfernen.	<b>Donnerstag, 24. März 2022 und Donnerstag, 29. September 2022</b>
<b>Grünabfuhr</b> gebührenpflichtig	Küchenabfälle, Speisereste, Kleintiermist, Holzasche (in Kleinmengen), Gartenabfälle, alte Topferde, Kaffeesatz, Rasen-, Baum- und Hecken-schnitt	Steine, Büchsen, Plastik, Öle, nicht kompostierbare Gegenstände, Papiertaschentücher, Textilien. Kunststoffschnüre und Draht. Katzenstreu (von Viren befallen). Neophyten gehören in den Hauskehricht.	Mit offiziellen Gebührenmarken in separaten Behältern mit Deckel; Gartenabfälle auch gebündelt.	<b>Abfahren am Dienstag, ab 7 Uhr:</b> 4. / 18. Januar 1. / 15. Februar März - November: jeden Dienstag 6. / 20. Dezember
<b>Papier</b> gratis	Papier, Zeitungen, Illustrierte, Broschüren, Prospekte, Couverts (auch mit Fenster), Telefonbücher, Bücher (ohne Einband, Rücken)	Karton, Papiertragtaschen, Milch- und Fruchtsaftverpackungen, kunststoff- und alu-beschichtetes Papier, Plastik, Blumenpapier, Papierservietten/-taschentücher/-tischtücher	Mit Schnur sauber gebündelt, nicht in Tragtaschen, Säcken oder Schachteln etc.	<b>Abfahren am Samstag, ab 8 Uhr:</b> 29. Januar 26. März 21. Mai 13. August 29. Oktober 10. Dezember
<b>Karton</b> gratis	Karton- und Wellpappschachteln, Früchte- und Gemüsekartons, Packpapier, Eierkarton	Aktenordner, Papiertragtaschen, Milch- und Fruchtsaftverpackungen, beschichtetes Papier, Waschlittel-trommeln, Plastik, Textilien	Zusammengelegt und mit Schnur sauber gebündelt, nicht in Tragtaschen, Säcken oder Schachteln etc.	
<b>Glas</b> gratis	Flaschen, Einmach- und Konservengläser	Keramik, Porzellan, Fensterglas, Trinkgläser, Spiegel → Inertstoffe, Verschlüsse, Leuchtstoffröhren, Glühbirnen	<b>Nach Farben sortiert einwerfen.</b> Beschränkte Nutzungszeiten der Sammelstellen beachten!	<b>Sammelstellen:</b> - Technisches Zentrum (kein Öl), Nussbaumen - Einkaufszentrum Markthof, Nussbaumen - PP Gemeindehaus, Nussbaumen - PP Rest. Hirschen, Kirchdorf
<b>Stahlbüchsen und Aluminium</b> gratis	Alle Büchsen, die aus Stahlblech sind, Blechdeckel von Flaschen und Konservengläsern, Alufolien, Kleinalu-Teile	Verschmutzte Folien, beschichtetes Alu wie Butterpapier, Suppenverpackungen etc.	Beschränkte Nutzungszeiten der Sammelstellen beachten!	
<b>Öle</b> gratis	Speiseöl, Motoren- und Schmieröle	Benzin, Petrol, Sprit, Gifte, Säuren, Laugen, Farben → Sonderabfälle	In Ölsammelstelle giessen. Leere Behälter mitnehmen. Nutzungszeiten der Sammelstellen beachten!	
<b>Altkleider</b> gratis	Noch brauchbare Kleidungsstücke aller Art und Grösse, Schuhe paarweise gebündelt sowie Heimtextilien	Lumpen, verschmutzte und defekte Textilien, Skischuhe	In den dafür verteilten Säcken bzw. nach den Weisungen der verschiedenen Sammelorganisationen.	<b>Sammelstellen in Nussbaumen:</b> Techn. Zentrum, Einkaufszentrum Markthof, PP Gemeindehaus <b>Sammelstellen in Kirchdorf:</b> Rückseite Buswartehäuschen
<b>Altmetalle</b> gratis	Velos, Stangen, Profile, Eisenfässer geöffnet, Felgen, Auspuffe, grössere Alu-Gegenstände, Buntmetalle etc.	Haushaltgeräte, Radios, Fernseher, Kühlgeräte → elektrische Geräte, Autobatterien	Grössere Einzelstücke und Kleinteile ohne Plastik-, Gummiteile etc.	<b>Überwachte Sammelstelle Technisches Zentrum, Nussbaumen</b> , im umzäunten Vorplatz des Baudienstes  Monate März bis Oktober: Samstag 9.00 bis 11.30 Uhr <b>geschlossen:</b> Ostersamstag (16. April 2022)
<b>Mischgut</b> gratis	Natursteine, Backsteine, Tonwaren (unlackiert), Stein/Betonplatten, Mörtelreste, Betonabbruch, Kiesmaterial aus Strassenkofferungen	Glühbirnen, Leuchtstoffröhren, Energiesparlampen, Metalle, alte Kunststoffe, Bauabfälle, asbesthaltige Baustoffe	Lose, ohne Gebinde in den Mulden deponieren.  <b>Es sind nur Kleinmengen (Haushaltmenge, kein Gewerbeabfall) erlaubt.</b>	
<b>EPS, Styropor, Sagex</b> gratis	Weisses „echtes EPS“ (expandierter Polystyrol-Hartschaum). Lässt sich brechen. Perlen/Wabenstruktur	Farbiges EPS, lose Fils (Chips). Dieses Material ist gemischt mit Polyäthylen u.a.	Nur sauberes Material ohne Fremtteile einwerfen.	Wintermonate einmal monatlich am: Samstag, 8. Januar Samstag, 5. Februar Samstag, 5. November Samstag, 3. Dezember
<b>Nespresso-Kapseln</b> gratis	Nur echte Nespresso-Kapseln	Andere Kaffee kapseln	Nur Nespresso-Kapseln ohne Fremdmaterial einwerfen.	
<b>Korkzapfen</b> gratis	Wein- und Champagnerflaschenkorken, nur natürliche, echte Zapfen	Künstliche Zapfen, Plastikverschlüsse	Nur sauberes Material ohne Fremtteile einwerfen.	Das abgelieferte Gut wird geprüft!
<b>Energiesparlampen, Leuchtstoffröhren</b> gratis	Alle Arten von Entladungslampen, Fluoreszenzlampen, Neonröhren, Energiesparlampen, Solariumlampen	Glühbirnen und Halogenlampen	Ohne Verpackung und unzerbrochen. Nie in den Kehrichtsack!	<b>Rückgabe bei einer Verkaufsstelle</b>
<b>PET-Flaschen</b> gratis	Einweggetränkeflaschen mit PET-Recycling-Signet	Öl-, Essig- und Shampooflaschen, andere Kunststoffflaschen → <b>Kunststoffsammlung in Verkaufsstellen</b>	Leere Flaschen vor dem Einwerfen zusammendrücken.	<b>Sammelstellen:</b> blau/gelbe Container bei Verkaufsstelle
<b>Batterien</b> gratis	Trockenbatterien, Kleinakkus, Auto- und Motorradbatterien (Akkumulatoren) etc.	Batterien nicht ausleeren, Inhalt ist giftig	Den Verkaufsstellen zurückgeben oder einer Entsorgungsfirma bringen.	<b>Rückgabe bei einer Verkaufsstelle</b>
<b>Elektronische und elektrische Geräte</b> gratis	Büro-/Haushalt- und Unterhaltungselektronik-Geräte wie PC, Telefone, Kochherde, Kühlschränke, Waschmaschinen, Kaffeemaschinen, Mixer, Fernseher, Radios, LED Leuchtmittel etc.		Beim Kauf neuer Apparate dem Fachhandel zurückgeben (gratis) oder einer Entsorgungsfirma bringen.	<b>Rückgabe bei einer Verkaufsstelle</b>
<b>Pneus</b> kostenpflichtig	Auto- und Motorradpneus		Den Garagen zurückgeben oder einer Entsorgungsfirma bringen.	<b>Rückgabe bei einer Verkaufsstelle</b>
<b>Sonderabfälle</b> gratis	Gifte, Säuren, Lösungsmittel, Medikamente, Laugen, Reinigungsmittel, Farbstoffe, Spritzmittel, Fotochemikalien	Altöl → Öle	Wenn möglich in den Originalgebinden zurückgeben. Die verschiedenen Stoffe nie zusammenschütten. Gebinde beschriften.	<b>Rückgabe bei einer Verkaufsstelle</b> Örtliche Sammelstelle (bis 5 kg): - TopPharm Damian-Apotheke & Drogerie, Markthof Nussbaumen Grössere Mengen kostenpflichtig: - Chiresa AG, Turgi

## Ausnahme-Termine

<b>Kehrichtabfuhr verschoben</b>	Fällt die Kehrichtabfuhr auf einen Feiertag, so wird diese auf den darauffolgenden <b>Samstag</b> verschoben: - Auffahrt 26. Mai 2022 → <b>Samstag, 28. Mai 2022</b> - Fronleichnam 16. Juni 2022 → <b>Samstag, 18. Juni 2022</b>
----------------------------------	--

## Weitere Informationen

<b>Wiederverwertbare Gegenstände</b>	Für funktionstüchtige Geräte, Bücher, Küchenartikel, Kleinartikel etc. können die nahe gelegenen Brockenhäuser angefragt werden. - Brocki International, Lupfig, Tel. 079 737 56 74, <a href="http://www.brocki-international.ch">www.brocki-international.ch</a> . - Onkel Tom's Brocki, Wettingen, Tel. 056 426 62 70, <a href="http://www.emil-schmid.ch/onkel-tom-s-brocki">www.emil-schmid.ch/onkel-tom-s-brocki</a> . Nimmt auch Möbel und grössere Artikel entgegen (kostenpflichtig).
<b>Sperrgut und sperrige Einzelstücke</b> kostenpflichtig	Sperrige Einzelstücke, welche nicht der ordentlichen Abfuhr am Donnerstag oder den speziellen Sperrgutabfuhrungen mitgegeben werden können, sind direkt zur Kehrichtverbrennungsanlage in Turgi ( <a href="http://www.kvaturgi.ch">www.kvaturgi.ch</a> , Tel. 056 201 91 11) zu bringen oder einer Transportfirma zur Entsorgung gegen Verrechnung der Transport- und Entsorgungskosten zu übergeben. Bitte die Angebote der Brockenhäuser beachten.
<b>KVA Turgi,</b> kostenpflichtig	<b>Die Kehrichtverbrennung Turgi ist für Privatpersonen wie folgt geöffnet:</b> <b>Mo - Fr 07.00 - 11.45 Uhr und 13.00 - 16.00 Uhr, Sa 08.00 - 12.00 Uhr</b> (späteste Einfahrt 15 Minuten vor Schliessung).
<b>Regionale Abfallsammelstellen</b> teilweise kostenpflichtig	In der nächsten Umgebung können an folgenden Plätzen beinahe alle Materialien entsorgt werden: - Aarvia Logistik AG, Siggenthal-Station, 056 426 79 00      - Häfeli-Brügger AG, Klingnau, 056 267 55 55      - Relogis Frunz AG, Gebenstorf, 056 282 13 18 - "brings!" Obrist AG, Turgi, 056 223 20 23                      - Loacker Swiss Recycling AG, Birmensdorf ZH, 044 823 11 11      - Sonderabfälle: Chiresa AG, Turgi, 056 201 70 80
<b>Muldenservice</b>	- Birchmeier-Drack AG, Kirchdorf, Tel. 056 282 13 55      - Relogis Frunz AG, Nussbaumen, Tel. 056 282 13 18
<b>Tierkadaver, gratis</b>	Kleintierkadaver aus Haushalten können von Montag bis Sonntag während 24 Std. zur regionalen Sammelstelle der Stadt Baden, Gewerbezone „im Grund“, in Baden-Dättwil gebracht werden. Die Tierkadaver sind unverpackt im Container der Kadaver-Sammelstelle zu deponieren. Für Notfälle melden Sie sich bitte beim Baudienst unserer Gemeinde, Tel. 056 282 59 10 (Bürozeit) / 079 405 04 83 (Pikettdienst). Landwirtschaftliche Nutztiere und andere Grosstiere (ab 200 kg) sind der GZM Extraktionswerk AG in Lyss zum Abtransport zu melden, Tel. 032 387 47 87 (Bürozeit) / Tel. 032 384 33 33 (Pikettdienst).
<b>Velos, gratis</b>	Gut erhaltene ältere Fahrräder werden entgegen genommen und verwertet von: - Marcel Rohner, Nussbaumen, Tel. 056 221 24 30                      - Verein Lernwerk, Limmatstrasse 55, Vogelsang-Turgi, Tel. 056 201 77 77
<b>Weihnachtsbäume, gratis</b>	Im Januar können Weihnachtsbäume gratis der Grünabfuhr mitgegeben werden. Alle Fremdmaterialien (Lametta etc.) sind zu entfernen.
<b>Kompost, gratis</b>	Die Gemeinde gibt Kompost der Firma Kompogas Bioriko AG gratis an die Bevölkerung ab. Die Kompostabgabe in <b>Kleinmengen</b> erfolgt bei der überwachten Sammelstelle beim Technischen Zentrum, Nussbaumen. Bitte beachten Sie die Öffnungszeiten der Sammelstelle.
<b>Häckseldienst</b> kostenpflichtig	Folgende Unternehmen häckseln Ihr verholztes Schnittgut gegen Rechnung (weitere Anbieter sind der Tagespresse zu entnehmen): - Hotz Gartenbau AG, Untersiggenthal, Tel. 056 210 10 55                      - Armin Köpfli, Lengnau, Tel. 079 242 87 38                      - Edmund Zimmermann, Ehrendingen, Tel. 079 353 32 54
<b>Abfallfragen</b>	- <b>Allgemeine Auskünfte zur Abfallentsorgung erteilt Ihnen die Abteilung Bau und Planung, Tel. 056 296 21 40.</b> - Weitere Angaben unter <a href="http://www.oberiggenthal.ch/umwelt-verkehr/entsorgung">www.oberiggenthal.ch/umwelt-verkehr/entsorgung</a> - Bei Fragen und Anliegen betreffend Durchführung von Kehricht- und Grüngutabfuhrungen wenden Sie sich bitte direkt an die beauftragte Abfuhrfirma Obrist Transport + Recycling AG, Industriestrasse 13, 5432 Neuenhof, Tel. 056 416 03 00, <a href="http://www.obrist-transporte.ch">www.obrist-transporte.ch</a>