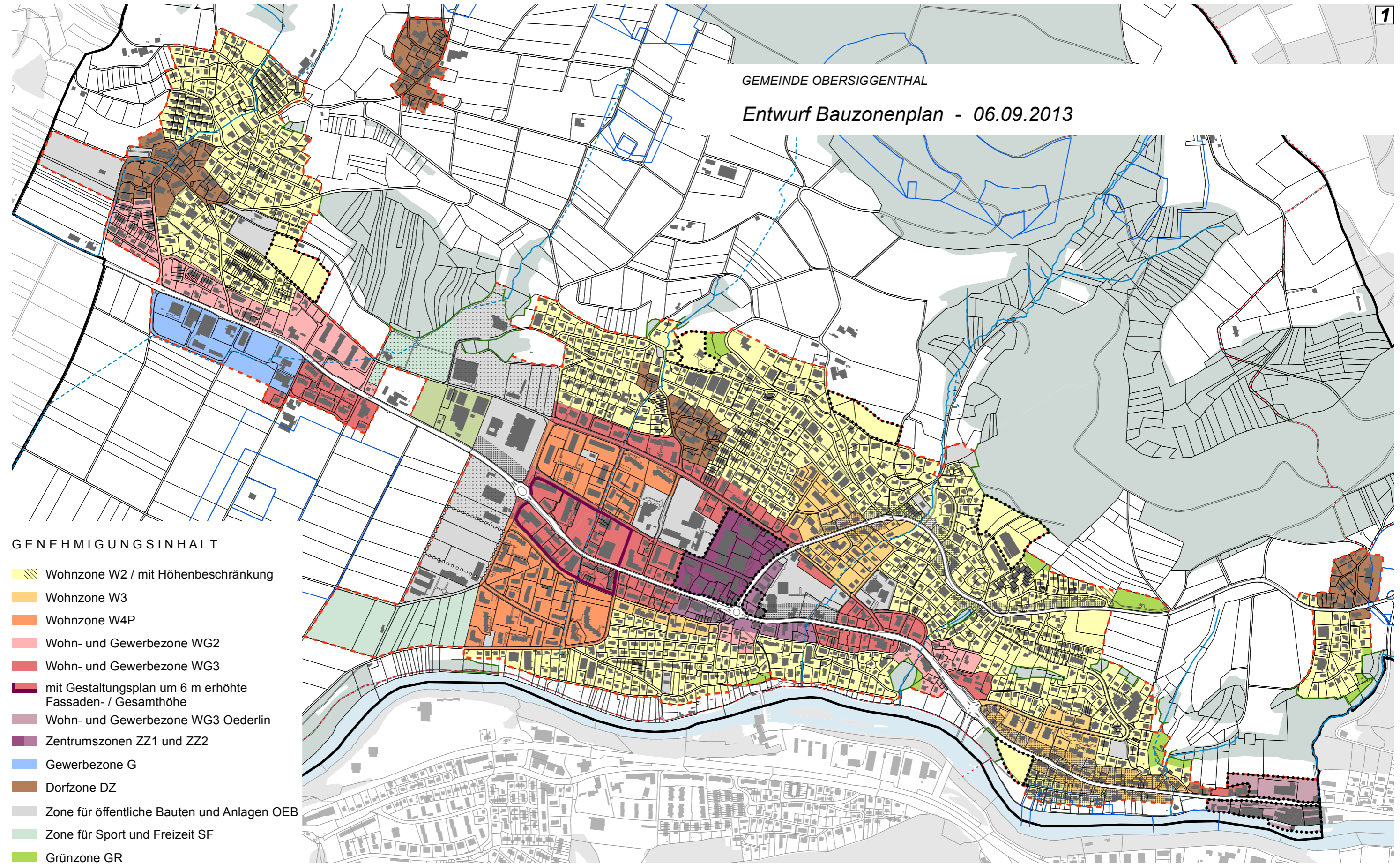


GEMEINDE OBERSIGGENTHAL

Entwurf Bauzonenplan - 06.09.2013



GENEHMIGUNGSINHALT

- Wohnzone W2 / mit Höhenbeschränkung
- Wohnzone W3
- Wohnzone W4P
- Wohn- und Gewerbezone WG2
- Wohn- und Gewerbezone WG3
- mit Gestaltungsplan um 6 m erhöhte Fassaden- / Gesamthöhe
- Wohn- und Gewerbezone WG3 Oederlin
- Zentrumszonen ZZ1 und ZZ2
- Gewerbezone G
- Dorfzone DZ
- Zone für öffentliche Bauten und Anlagen OEB
- Zone für Sport und Freizeit SF
- Grünzone GR
- Spezialzone Gärtnerei SG

- Empfindlichkeitsstufe III infolge Lärmvorbelastung
- Empfindlichkeitsstufe III infolge Nutzung in Zone OEB
- Gestaltungsplanpflicht
- Erschliessungsplanpflicht

ORIENTIERUNGSINHALT

- Wald
- Waldgrenze gemäss § 6 AWaG
- Gewässer
- Bach offen / eingedolt
- Grundwasserschutzzone
- Wanderweg
- Gemeindegrenze