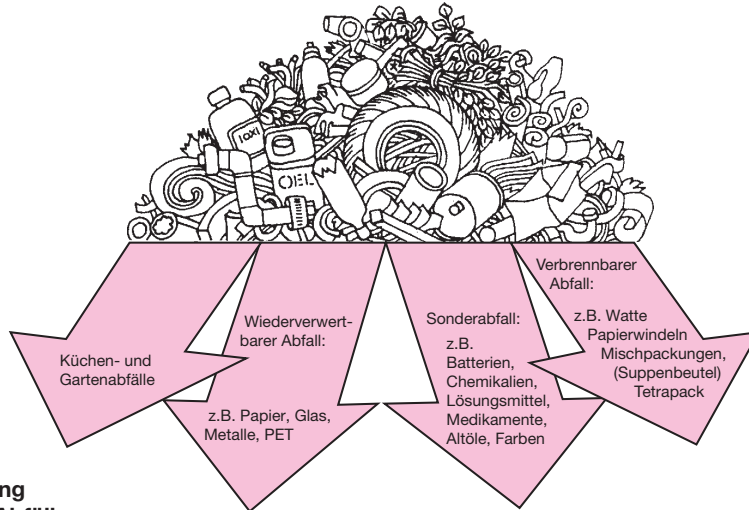




# Entsorgungskalender 2018



vermeiden, verringern, verwerten



Kompostierung  
organischer Abfälle  
(Kompost)



Wiederverwendung /  
Recycling



Sonderabfall-  
Sammelstelle /  
Verkaufsstelle



Kehrriechtsack



## Verkaufsstellen

### offizielle Kehrriechtsäcke:

- Coop, Markthof
- Coop Pronto Tankstelle
- Denner Discount, Markthof
- Migros, Markthof
- Milchexpress, Familie Gutknecht

### Gebührenmarken:

- Einwohnerkontrolle  
im Gemeindehaus Parterre, links

Weitere  
Informationen  
auf Seite 4 !

[www.oberiggenthal.ch/umwelt-verkehr/entsorgung](http://www.oberiggenthal.ch/umwelt-verkehr/entsorgung)



## Gebührentarif 2018 (Preise inkl. MWST)

Die Jahresgrundgebühren von Fr. 50.00 pro Haushalt oder für Gewerbebetriebe werden in Rechnung gestellt.

### KEHRICHT/SPERRGUT

Containermarke	600 l	Fr.	30.00
Containermarke	800 l	Fr.	38.00
Sperrgut-Marke		Fr.	10.00
Säcke*	17 l	Fr.	0.90
Säcke* / Kleber	35 l	Fr.	1.70
Säcke** / Kleber	60 l	Fr.	2.90
Säcke** / Kleber	110 l	Fr.	5.30

\* Säcke nur zu Rollen à 10 Säcken erhältlich

\*\* Säcke nur zu Rollen à 5 Säcken erhältlich

### GRÜNGUT

#### Gebührenmarken für Einzel-Leerungen von Behältern / für Bündel

bis 80 l (1 Marke)	Fr.	2.00
bis 140 l (2 Marken)	Fr.	4.00
bis 240 l (3 Marken)	Fr.	6.00
bis 360 l (4 Marken)	Fr.	8.00
bis 800 l (1 spezielle Marke)	Fr.	20.00

#### Jahresvignetten für Behälter (gültig 1.12.2017 - 31.1.2019)

bis 40 / 80 l	Fr.	26.00 / 52.00
bis 140 / 240 / 360 l	Fr.	80.00 / 160.00 / 240.00
bis 660 / 800 l	Fr.	400.00 / 480.00



# Entsorgungskalender 2018



Abfallart	Was gehört dazu?	Was gehört <u>nicht</u> dazu?	Bereitstellung/Ablieferung	Datum/Sammel-System
<b>Hauskehricht</b> gebührenpflichtig	Brennbarer Kehricht wie Plastik, Lederwaren, Staubsaugersäcke, Hygieneartikel, Windeln, Glühbirnen, Katzenstreu etc.	Alles, was sonst entsorgt (aufbereitet, wiederverwertet) werden kann.	In den offiziellen Kehricht-Säcken oder mit Gebührenmarken.	<b>Abfahren am Donnerstag</b> , die Abfuhrroute kann kurzfristig ändern, Sammelgut <b>ab 7 Uhr</b> bereitstellen.
<b>Sperrgut</b> gebührenpflichtig	Alles, was nicht in den offiziellen Säcken Platz findet und nicht unter die übrigen Abfälle fällt. Zerkleinerte Möbel gebündelt.	Alles, was sonst entsorgt werden kann. Insbesondere Kochherde, Kühlschränke, Sportgeräte, Steinmöbel, Metalle etc. Benutzen Sie für gut erhaltene Gegenstände auch das Angebot der Brockenhäuser.	Mit offiziellen Sperrgutmarken. Max. Grösse 100 x 50 x 50 cm Gewicht max. 25 kg.	<b>Ausnahmen:</b> Samstag, 12. Mai (nach Auffahrt) Samstag, 2. Juni (nach Fronleichnam)
<b>Sperrige Einzelstücke</b> gebührenpflichtig	Brennbare, sperrige Güter: Kästen, Möbelteile, zerlegte Betten, Teppiche, nur Einzelstücke		Mit offiziellen Sperrgutmarken. Bis 7 Uhr am Sammeltag bereitstellen. Bitte nicht brennbare Teile wie Metall, Glas etc. entfernen.	<b>Montag, 26. März 2018 und Montag, 24. September 2018</b>
<b>Grünabfuhr</b> gebührenpflichtig	Küchenabfälle, Speisereste, Kleintiermist, Holzasche (in Kleinmengen), Gartenabfälle, alte Topferde, Kaffeesatz, Rasen-, Baum- und Hecken-schnitt	Steine, Büchsen, Plastik, Öle, nicht kompostierbare Gegenstände, Papiertaschentücher, Textilien. Kunststoffschnüre und Draht. Katzenstreu (von Viren befallen)	Mit offiziellen Gebührenmarken in separaten Behältern mit Deckel; Gartenabfälle auch gebündelt.	<b>Abfahren am Dienstag, ab 7 Uhr:</b> 2./16./30. Januar 13./27. Februar März - November: jeden Dienstag 4./18. Dezember
<b>Papier</b> gratis	Papier, Zeitungen, Illustrierte, Broschüren, Prospekte, Couverts (auch mit Fenster), Telefonbücher, Bücher (ohne Einband, Rücken)	Karton, Papiertragtaschen, Milch- und Fruchtsaftverpackungen, kunststoff- und alu-beschichtetes Papier, Plastik, Blumenpapier, Papierservietten/-taschentücher/-tischtücher	Mit Schnur sauber gebündelt, nicht in Tragtaschen, Säcken oder Schachteln etc.	<b>Abfahren am Samstag, ab 8 Uhr:</b> 27. Januar 17. März 5. Mai 16. Juni 18. August 20. Oktober 8. Dezember
<b>Karton</b> gratis	Karton- und Wellpappschachteln, Früchte- und Gemüsekartons, Packpapier, Eierkarton	Aktenordner, Papiertragtaschen, Milch- und Fruchtsaftverpackungen, beschichtetes Papier, Waschtrommeln, Plastik, Textilien	Zusammengelegt und mit Schnur sauber gebündelt, nicht in Tragtaschen, Säcken oder Schachteln etc.	
<b>Glas</b> gratis	Flaschen, Einmach- und Konservengläser	Keramik, Porzellan, Fensterglas, Trinkgläser, Spiegel → Inertstoffe, Verschlüsse, Leuchtstoffröhren, Glühbirnen	<b>Nach Farben sortiert einwerfen.</b> Beschränkte Nutzungszeiten der Sammelstellen beachten!	<b>Sammelstellen:</b> - Technisches Zentrum (kein Öl), Nussbaumen - Einkaufszentrum Markthof, Nussbaumen - PP Gemeindehaus, Nussbaumen - PP Rest. Hirschen, Kirchdorf
<b>Stahlbüchsen und Aluminium</b> gratis	Alle Büchsen, die aus Stahlblech sind, Blechdeckel von Flaschen und Konservengläsern, Alufolien, Kleinalu-Teile	Verschmutzte Folien, beschichtetes Alu wie Butterpapier, Suppenverpackungen etc.	Ausgespült und gereinigt, Etiketten entfernt. Beschränkte Nutzungszeiten der Sammelstellen beachten!	
<b>Öle</b> gratis	Speiseöl, Motoren- und Schmieröle	Benzin, Petrol, Sprit, Gifte, Säuren, Laugen, Farben → Sonderabfälle	In Ölsammelstelle giessen. Leere Behälter mitnehmen. Nutzungszeiten der Sammelstellen beachten!	
<b>Altkleider</b> gratis	Noch brauchbare Kleidungsstücke aller Art und Grösse sowie Heimtextilien	Lumpen, verschmutzte und defekte Textilien	In den dafür verteilten Säcken bzw. nach den Weisungen der verschiedenen Sammelorganisationen.	<b>Sammelstellen in Nussbaumen:</b> Techn. Zentrum, Einkaufszentrum Markthof, PP Gemeindehaus <b>Sammelstellen in Kirchdorf:</b> Rückseite Buswartehäuschen
<b>Altmetalle</b> gratis	Velos, Stangen, Profile, Eisenfässer geöffnet, Felgen, Auspuffe, grössere Alu-Gegenstände, Buntmetalle etc.	Haushaltgeräte, Radios, Fernseher, Kühlgeräte → elektrische Geräte, Autobatterien	Grössere Einzelstücke und Kleinteile ohne Plastik-, Gummiteile etc.	<b>Überwachte Sammelstelle Technisches Zentrum, Nussbaumen</b> , im umzäunten Vorplatz des Baudienstes  Monate März bis Oktober: Samstag 9.00 bis 11.30 Uhr Dienstag 18.00 bis 19.00 Uhr  Wintermonate einmal monatlich am: Samstag, 6. Januar Samstag, 3. Februar Samstag, 3. November Samstag, 1. Dezember
<b>Mischgut</b> gratis	Natursteine, Backsteine, Tonwaren (unlackiert), Stein/Betonplatten, Mörtelreste, Betonabbruch, Kiesmaterial aus Strassenkofferungen	Glühbirnen, Leuchtstoffröhren, Energiesparlampen, Metalle, alte Kunststoffe, Bauabfälle	Lose, ohne Gebinde in den Mulden deponieren.  <b>Es sind nur Kleinmengen</b> (Haushaltmenge, kein Gewerbeabfall) <b>erlaubt.</b>	
<b>Inertstoffe</b> gratis	Mineralische Abfälle wie Keramik, Porzellan, Blumentöpfe, Fensterglas, Spiegel, Lecca-Kügeli, Gips, Eternit			
<b>EPS, Styropor, Sagex</b> gratis	Weisses „echtes EPS“ (expandierter Polystyrol-Hartschaum). Lässt sich brechen. Perlen/Wabenstruktur	Farbiges EPS, lose Fils (Chips). Dieses Material ist gemischt mit Polyäthylen u.a.	Nur sauberes Material ohne Fremtteile einwerfen.	
<b>Nespresso-Kapseln</b> gratis	Nur echte Nespresso-Kapseln	Andere Kaffeekapseln	Nur Nespresso-Kapseln ohne Fremdmaterial einwerfen.	Das abgelieferte Gut wird geprüft!
<b>Korkzapfen</b> gratis	Wein- und Champagnerflaschenkorken, nur natürliche, echte Zapfen	Künstliche Zapfen, Plastikverschlüsse	Nur sauberes Material ohne Fremtteile einwerfen.	
<b>Energiesparlampen, Leuchtstoffröhren</b> gratis	Alle Arten von Entladungslampen, Fluoreszenzlampen, Neonröhren, Energiesparlampen, Solariumlampen	Glühbirnen und Halogenlampen	Ohne Verpackung und unzerbrochen. Nie in den Kehrichtsack!	<b>Rückgabe bei einer Verkaufsstelle</b>
<b>PET-Flaschen</b> gratis	Einweggetränkeflaschen mit PET-Recycling-Signet	Öl-, Essig- und Shampooflaschen, andere Kunststoffflaschen → <b>Kunststoffsammlung in Verkaufsstellen</b>	Leere Flaschen vor dem Einwerfen zusammendrücken.	<b>Sammelstellen:</b> blau/gelbe Container bei Verkaufsgeschäften
<b>Batterien</b> gratis	Alle Trockenbatterien, Kleinakkus etc.	Autobatterien		<b>Rückgabe bei einer Verkaufsstelle</b>
<b>Elektronische und elektrische Geräte</b> gratis	Büro-/Haushalt- und Unterhaltungselektronik-Geräte wie PC, Telefone, Kochherde, Kühlschränke, Waschmaschinen, Kaffeemaschinen, Mixer, Fernseher, Radios etc.		Beim Kauf neuer Apparate dem Fachhandel zurückgeben (gratis) oder einer Entsorgungsfirma bringen.	<b>Rückgabe bei einer Verkaufsstelle</b>
<b>Autobatterien</b> <b>Pneus</b> kostenpflichtig	Auto- und Motorradbatterien (Akkumulatoren) Auto- und Motorradpneus	Batterien nicht ausleeren, Inhalt ist giftig.	Den Garagen oder Verkaufsstellen zurückgeben oder einer Entsorgungsfirma bringen.	<b>Rückgabe bei einer Verkaufsstelle</b>
<b>Sonderabfälle</b> gratis	Gifte, Säuren, Lösungsmittel, Medikamente, Laugen, Reinigungsmittel, Farbresten, Spritzmittel, Fotochemikalien	Altöl → Öle	Wenn möglich in den Originalgebinden zurückgeben. Die verschiedenen Stoffe nie zusammenschütten. Gebinde beschriften.	<b>Rückgabe bei einer Verkaufsstelle</b> Örtliche Sammelstelle (bis 5 kg): - SUN STORE SA Apotheke Parfümerie - TopPharm Damian-Apotheke beide im Markthof Nussbaumen. Grössere Mengen kostenpflichtig: - Chiresa AG, Turgi

# Ausnahme-Termine

<b>Kehrichtabfuhr verschoben</b>	Nach Auffahrt (10.5.) und Fronleichnam (31.5.) wird die Kehrichtabfuhr auf den darauffolgenden <b>Samstag</b> verschoben.
<b>Aktion Giftzwerg</b>	In diesem Jahr führt die Energie- und Umweltkommission am <b>Samstag, 28. April 2018</b> die Aktion „Stopp den Giftzwerg“ durch. Die Sonderabfälle können an diesem Samstag zwischen 9.00 und 11.00 Uhr beim Technischen Zentrum, Entsorgungsstelle, Nussbaumen, abgegeben werden.

# Weitere Informationen

<b>Wiederverwertbare Gegenstände</b>	Für funktionstüchtige Geräte, Bücher, Küchenartikel, Kleinartikel etc. können die nahe gelegenen Brockenhäuser angefragt werden. - Brocki International, Hausen b. Brugg, Tel. 079 737 56 74, <a href="http://www.brocki-international.ch">www.brocki-international.ch</a> - Onkel Tom's Brocki, Wettingen, Tel. 056 426 62 70, <a href="http://www.onkeltoms.ch">www.onkeltoms.ch</a> . Nimmt auch Möbel und grössere Artikel entgegen (kostenpflichtig).
<b>Sperrgut und sperrige Einzelstücke</b> kostenpflichtig	Sperrige Einzelstücke, welche nicht der ordentlichen Abfuhr am Donnerstag oder den speziellen Sperrgutabfuhrungen mitgegeben werden können, sind direkt zur Kehrichtverbrennungsanlage in Turgi ( <a href="http://www.kvaturgi.ch">www.kvaturgi.ch</a> , Tel. 056 201 91 11) zu bringen oder einer Transportfirma zur Entsorgung gegen Verrechnung der Transport- und Entsorgungskosten zu übergeben. Bitte die Angebote der Brockenhäuser beachten.
<b>KVA Turgi</b> , kostenpflichtig	Die Kehrichtverbrennung Turgi ist für Privatpersonen wie folgt geöffnet: Mo - Fr 7.30 - 11.00 Uhr und 13.30 - 16.00 Uhr, Sa 8.00 - 12.00 Uhr
<b>Regionale Abfallsammelstellen</b> teilweise kostenpflichtig	In der nächsten Umgebung können an folgenden Plätzen beinahe alle Materialien entsorgt werden: - Aarvia Logistik AG, Siggenthal-Station, 056 426 79 00                      - Loacker Swiss Recycling AG, Turgi, 056 222 70 74                      - Sonderabfälle: - "brings!" Obrist AG, Turgi, 056 223 20 23                                      - Relogis Frunz AG, Gebenstorf, 056 282 13 18                                      Chiresa AG, Turgi, 056 201 70 80
<b>Muldenservice</b>	- Birchmeier-Drack AG, Kirchdorf, Tel. 056 282 13 55                      - Relogis Frunz AG, Nussbaumen, Tel. 056 282 13 18
<b>Tierkadaver</b> gratis	Kleintierkadaver aus Haushalten können von Montag bis Sonntag während 24 Std. zur regionalen Sammelstelle der Stadt Baden, Gewerbezone „im Grund“, in Baden-Dättwil gebracht werden. Die Tierkadaver sind unverpackt im Container der Kadaver-Sammelstelle zu deponieren. Für Notfälle melden Sie sich bitte beim Baudienst unserer Gemeinde, Tel. 056 282 59 10. Landwirtschaftliche Nutztiere und andere Grosstiere (ab 200 kg) sind der GZM Extraktionswerk AG in Lyss zum Abtransport zu melden, Tel. 032 387 47 87 (Bürozeit) / Tel. 032 384 33 33 (Pikettdienst).
<b>Velos</b> , gratis	Gut erhaltene ältere Fahrräder werden entgegen genommen und verwertet von: - Marcel Rohner, Nussbaumen, Tel. 056 221 24 30                      - Verein Lernwerk, Limmatstrasse 55, Vogelsang-Turgi, Tel. 056 201 77 77
<b>Weihnachtsbäume</b>	Im Januar können Weihnachtsbäume gratis der Grünabfuhr mitgegeben werden. Alle Fremdmaterialien (Lametta etc.) sind zu entfernen.
<b>Kompost</b> , gratis	Die Gemeinde gibt Kompost der Firma Kompogas Bioriko AG gratis an die Bevölkerung ab. Die Kompostabgabe in <b>Kleinmengen</b> erfolgt bei der überwachten Sammelstelle beim Technischen Zentrum, Nussbaumen. Bitte beachten Sie die Öffnungszeiten der Sammelstelle.
<b>Skis, Skischuhe</b> kostenpflichtig	Einzelne Sportgeschäfte nehmen gegen eine kleine Gebühr nicht mehr benötigte Sportgeräte zurück, auch wenn der Kunde keine neuen Artikel kauft. Bitte den Sachverhalt direkt in den jeweiligen Geschäften abklären.
<b>Häckseldienst</b> kostenpflichtig	Folgende Unternehmen häckseln Ihr verholztes Schnittgut gegen Rechnung (weitere Anbieter sind der Tagespresse zu entnehmen). - Hotz Gartenbau AG, Untersiggenthal, Tel. 056 210 10 55                      - Armin Köpfl, Lengnau, Tel. 079 242 87 38 - Edmund Zimmermann, Ehrendingen, Tel. 056 222 52 29
<b>Abfallfragen</b>	- <b>Allgemeine Auskünfte zur Abfallentsorgung erteilt Ihnen die Abteilung Bau und Planung, Tel. 056 296 21 40.</b> - Im Internet der Gemeinde Obersiggenthal unter <a href="http://www.obersiggenthal.ch/umwelt-verkehr/entsorgung">www.obersiggenthal.ch/umwelt-verkehr/entsorgung</a> finden Sie weitere Angaben. - Bei Fragen und Anliegen betreffend Durchführung von Kehricht- und Grüngutabfuhrungen wenden Sie sich bitte direkt an die beauftragte Abfuhrfirma Obrist Transport + Recycling AG, Industriestrasse 13, 5432 Neuenhof, Tel. 056 416 03 00, <a href="http://www.obrist-transporte.ch">www.obrist-transporte.ch</a>