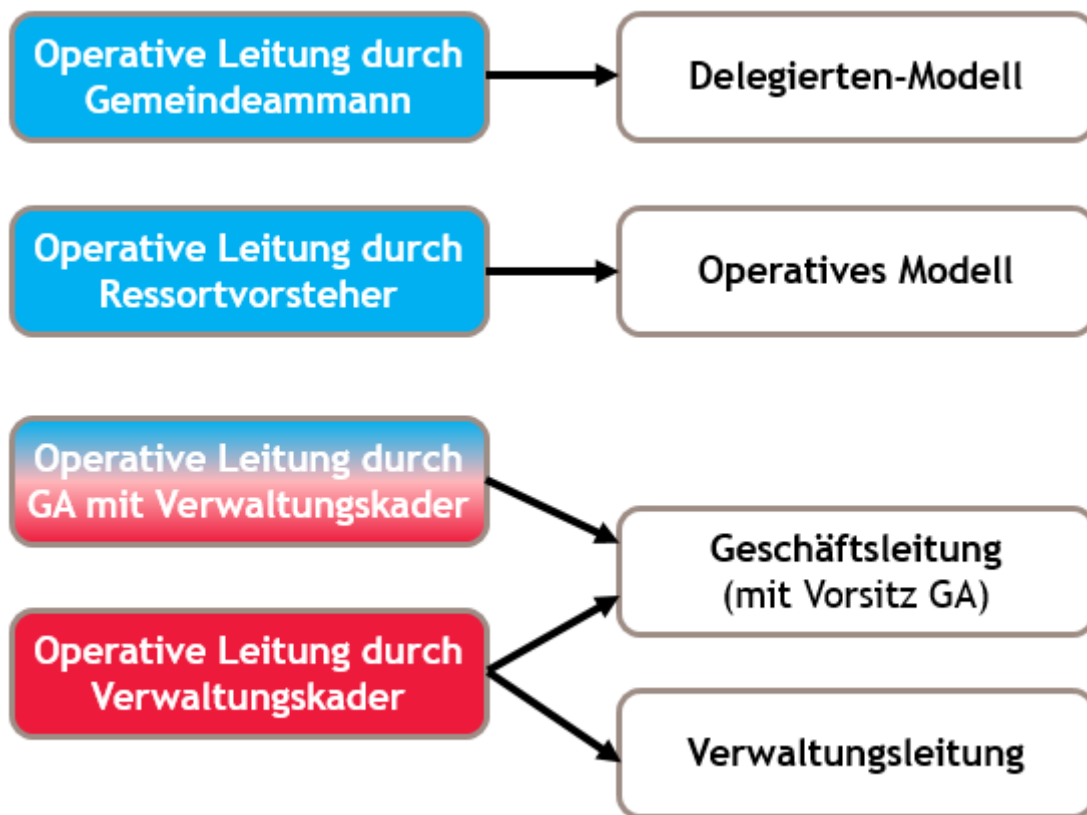


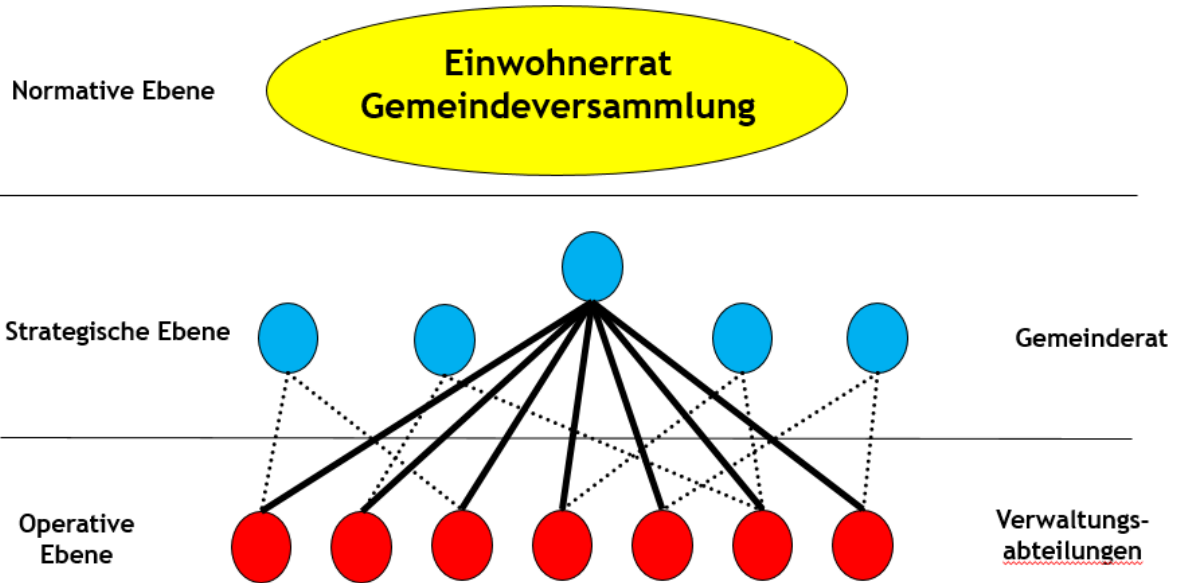
Beilage 1: Erläuterungen zu den sechs betrachteten Gemeindeführungsmodellen



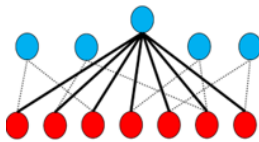
Anlässlich des gemeindeinternen Workshops vom des Gemeinderates mit dem Kader wurden die verschiedenen Gemeindeführungsmodelle diskutiert und mittels SWOT-Analyse bewertet. Aus dieser Diskussion hat sich das Führungsmodell mit einer reinen Verwaltungsführung ohne Gemeindeammann in der operativen Geschäftsleitung als das für Obersiggenthal passende Modell ergeben.

FÜHRUNGSMODELL

operative Leitung durch Gemeindeammann



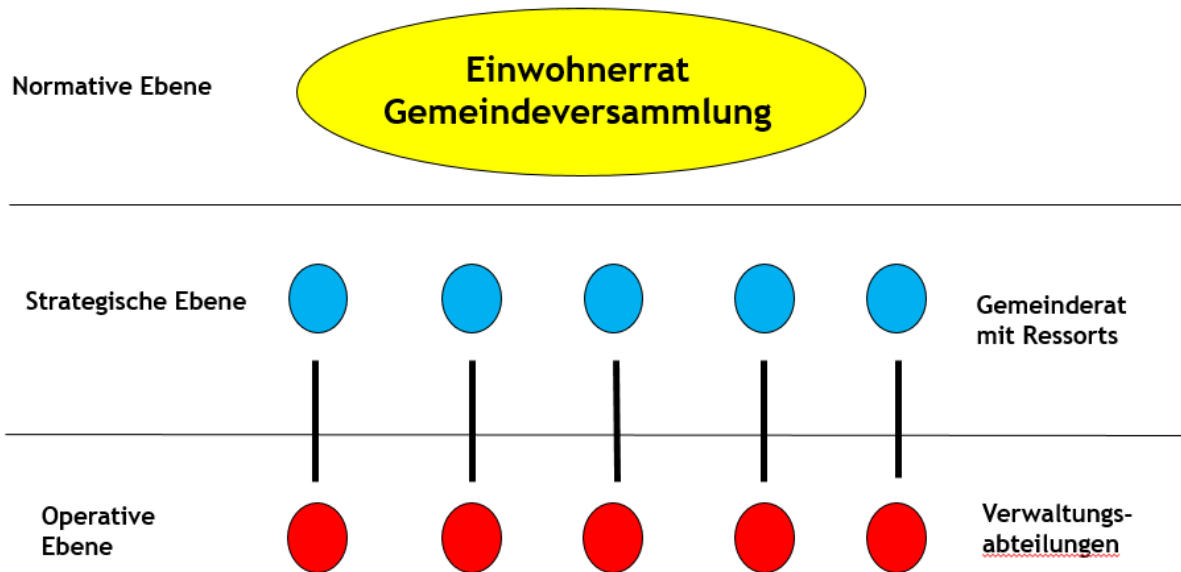
Delegierten-Modell
 Operative Leitung durch den Gemeindeammann



Vorteile	Nachteile
<ul style="list-style-type: none"> • Als AL direkter Kontakt zum einzelnen GR, dadurch enge Verbindung zwischen Exekutive und Verwaltung • Kurze Wege (2) • GA ist der einzige Ansprechpartner für Verwaltung 	<ul style="list-style-type: none"> • Der GA hat klaren Wissensvorsprung zu seinen Kollegen (bedingt gute Information) • Einzelkämpfer-Modus der RV • Gemeinderäte sind ev. <u>zuwenig</u> integriert • GR-Arbeit wird unattraktiv • sehr arbeitsintensiv für GA • Stark abhängig von einer Person.
Chancen	Gefahren
<ul style="list-style-type: none"> • Reger Austausch • Kurze, schnelle Wege • Kann so vorwärts kommen. 	<ul style="list-style-type: none"> • GA zu dominant. • Gemeinderäte könnten resignieren. • <u>Doppelspurigkeiten</u>. • Einbezug der anderen Abteilungsleiter • Pensum

FÜHRUNGSMODELL

operative Leitung durch Ressortvorsteher



Operatives Modell

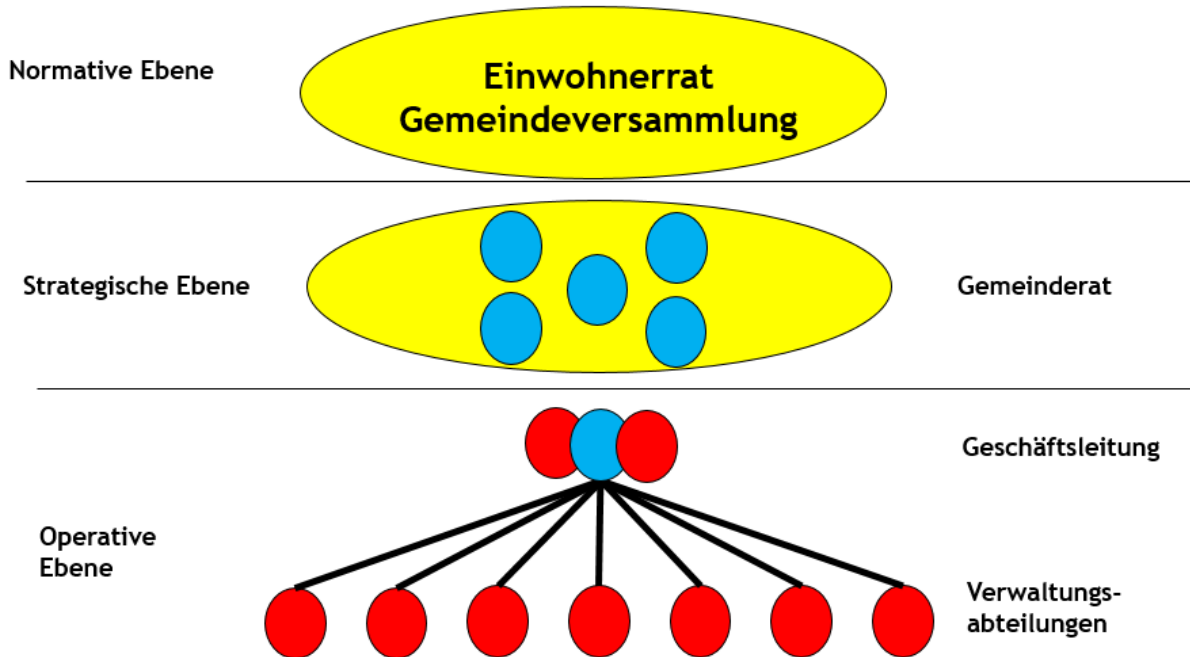
Operative Leitung durch einzelne Ressortvorsteher



Vorteile	Nachteile
<ul style="list-style-type: none"> • Ähnliche Vorteile wie beim Delegiertenmodell • Direkter Kontakt zum RV, schnelle Wege (2) • Spezialisierung der RV 	<ul style="list-style-type: none"> • Wissensvorsprung der RV • Zu operativ-lastig • GR <u>zuwenig</u> als strategisches Team tätig (2) • RV sind mehr dem eigenen Ressort verpflichtet. • Einzelne RV haben sehr grosse Belastungen. Ungleiche Verteilung. (2) • Kommunikationsfluss innerhalb des GR kann zum Problem werden. (2)
Chancen	Gefahren
<ul style="list-style-type: none"> • GR haben gute <u>Dossierkenntnis</u>. • Fachlich und spezifisch kann es "top" sein. 	<ul style="list-style-type: none"> • Grosse Unterschiede zwischen den Gemeinderäten in Bezug auf Führungs- und Fachwissen • Den GR geht die Verbindung zu den anderen Ressorts verloren. • Ev. fehlt roter Faden in der Führung (Unterschiede je nach Ressort)

FÜHRUNGSMODELL

operative Leitung durch Verwaltung / Mischform



Geschäftsleitung (mit Gemeindeammann)
 Operative Leitung durch den Gemeindeammann (Vorsitz) und Verwaltungskader

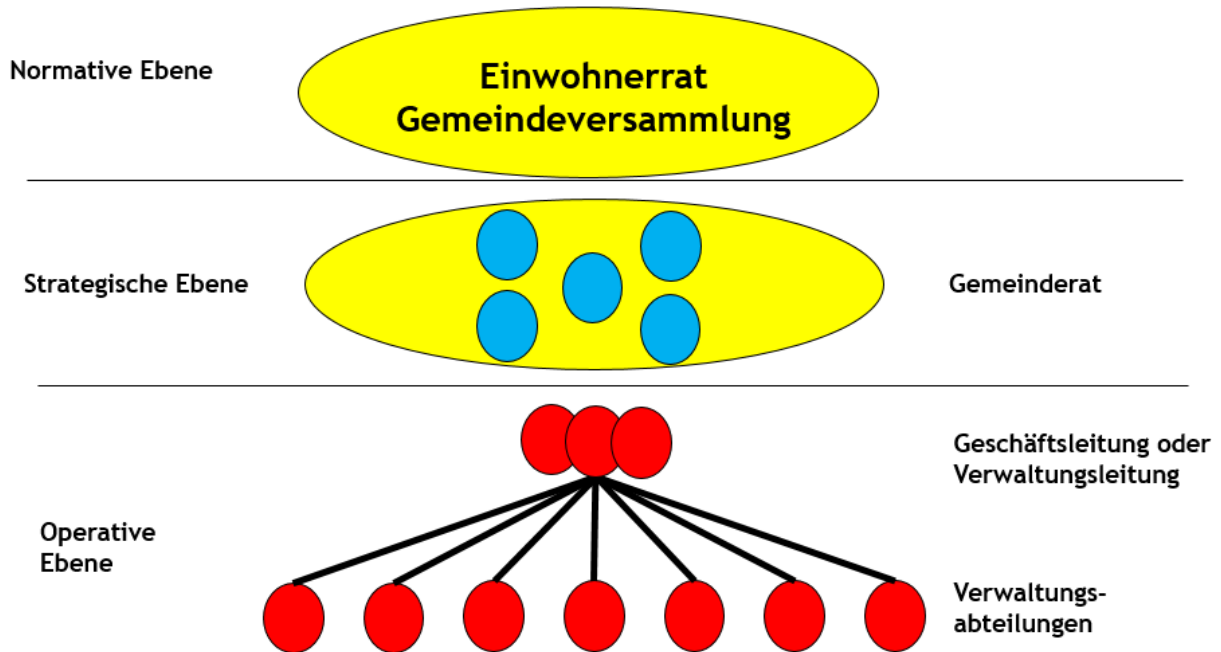


Vorteile	Nachteile
<ul style="list-style-type: none"> • Entscheide des GR sind besser in der operativen Leitung eingebracht. GA ist eine Schnittstelle, gute Verknüpfung zwischen strategischer und operativer Ebene. • Operativer Teil: kurze Entscheidungswege • Meinung des GR ist bekannt, da in GL direkt eingebracht wird. 	<ul style="list-style-type: none"> • GA muss mehrere Hüte aufhaben. Er muss klar trennen können, je nach Position. • Gemeinderat könnte sich "ausser vor" fühlen. • GA hat grossen Wissensvorsprung.

Chancen	Gefahren
<ul style="list-style-type: none"> • Schnelle Entscheidungswege • GA hat Einsicht in operative und strategische Ebene. 	<ul style="list-style-type: none"> • GA hat die Infos aus der Verwaltung, könnte dies in gefilterter Form dem GR liefern. • Politische Meinung könnte zu stark überwiegen in gewissen Entscheidungen.

FÜHRUNGSMODELL

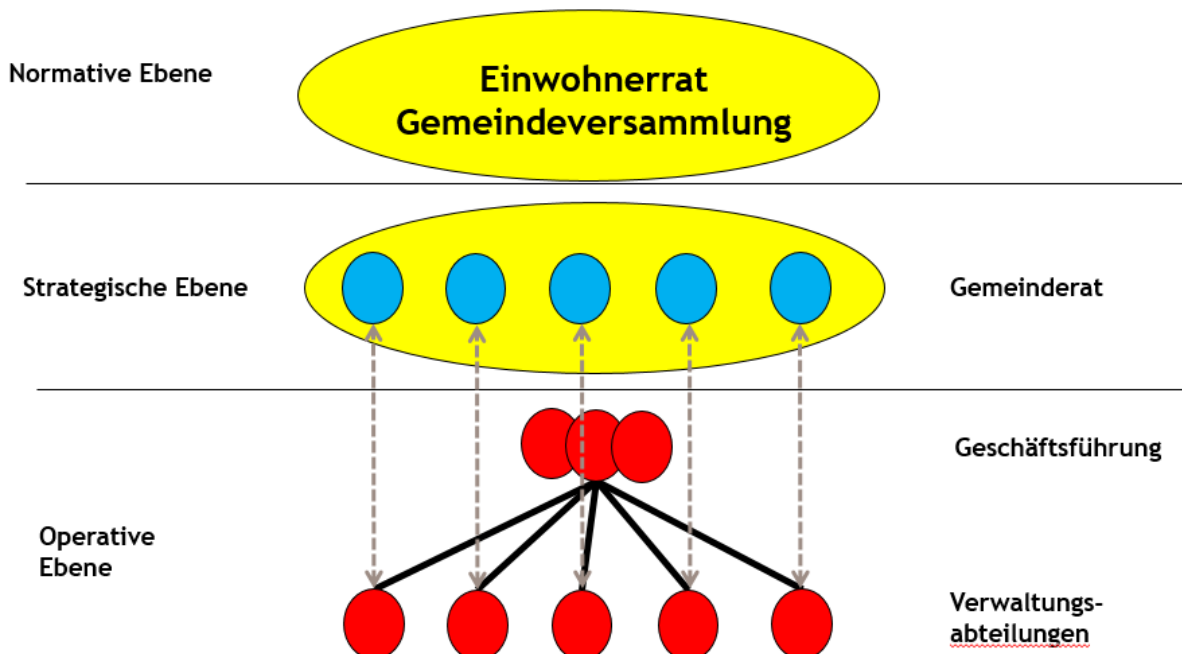
operative Leitung durch Verwaltung (Geschäftsleitung)



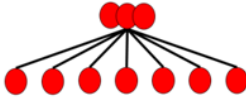
Bzw.

FÜHRUNGSMODELL

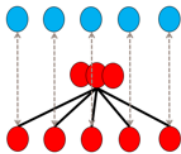
operative Leitung durch Verwaltung "im Tandem"



**Geschäftsleitung
 (ohne
 Gemeindeammann)**
 Operative Leitung durch
 Verwaltungskader mit
 Vorsitzendem



Im Tandem

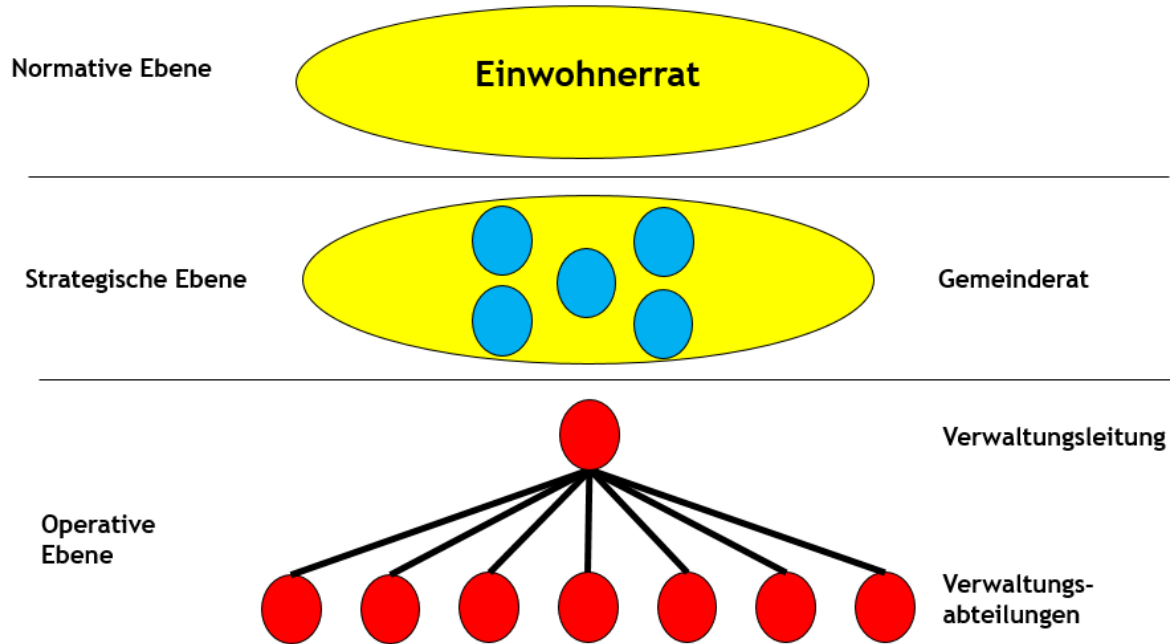


Vorteile	Nachteile
<ul style="list-style-type: none"> • Ganz klar rein fachliche Führung, Professionalität auf fachlicher Ebene. • Abteilungsleiter sind fachkompetent (im Gegensatz zu GR) • GR ist tatsächlich entlastet, und kann sich auf strategische Aufgaben konzentrieren. (2) • Unbeeinflusst von politischer Meinung. 	<ul style="list-style-type: none"> • Politisch-strategische Ebene wird ausgeblendet • Verwaltung hat grosse Distanz zu GR

Chancen	Gefahren
<ul style="list-style-type: none"> • Verwaltung wird politisch unabhängiger 	<ul style="list-style-type: none"> • Kompetenzdelegation erfordert ein grosses Mass an Mut seitens des GR und EWR (Budget)

FÜHRUNGSMODELL

operative Leitung durch Verwaltung (Verwaltungsleitung)



Verwaltungsleitung
 Operative Leitung durch
 Verwaltungskader



Vorteile	Nachteile
<ul style="list-style-type: none"> • Geschwindigkeit des Austauschs in der operativen Ebene • Präsenz des Verwaltungsleiters vor Ort. 	<ul style="list-style-type: none"> • Überlastung einer einzelnen Person • Stellvertretungs-Regelung bei Ausfall. • Person braucht ein grosses, breites Wissen • Stellvertretung muss sauber geregelt sein.
Chancen	Gefahren
<ul style="list-style-type: none"> • Eine richtige Führung, keine Meinungsstreuung. 	<ul style="list-style-type: none"> • Könnte zu Mehrkosten führen.